

MARDI 30 AVRIL 2024

## LE FEIN. LA CROIX DES PRES.VIERE

22 PARTICIPANTS/ AUCUN INCIDENT.

### Randonnée à pied de la matinée

- Animation :** Philippe CHOPIN Tel:07/68/75/98/23.  
Mails : philippe.chopin05@gmail.com
- Inscription :** **OBLIGATOIRE LA VEILLE AVANT 20 h.**  
L'animateur aura la liste des inscrits pour sa rando.
- Horaire :** Rendez-vous : 08h00 Place du Grand Logis à Chorges  
départ de la rando : 08h20 , retour aux voitures : 12h30 (estimation)
- Trajet depuis Chorges :** Masques et gel obligatoire et 4 personnes par voiture :  
12 kms(aller et retour) - participation voiture : 4,00€ **A diviser par le nombre de passagers**  
**Itinéraire conseillé :Prendre la direction du Fein. Passer Les Oliviers et les Chaussins. Au Fein stationner les voitures au niveau du calvaire.**
- Météo prévue :** (prévision du )  
NUAGEUX. METEO INCERTAINE.CONSULTER VOS MAILS LA VEILLE
- Équipement :** HABITUEL .CHAUSSURES A TIGES HAUTES ET BATONS.
- Point de départ de la randonnée :** **DEPART DU CALVAIRE DU FEIN**
- Durée estimée :** **04H00 pauses comprises**
- Longueur :** **13 kms partiellement en boucle**
- Dénivelé positif cumulé :** **545 m (altitude mini/maxi : 1084 m / 1448 m**
- Difficultés :** PAS DE DIFFICULTE PARTICULIERE. EFFORT 3.  
TECHNICITE 2.RISQUE 2

Le Club de Randonnée Caturige ne saurait être tenu pour responsable en cas d'utilisation des fiches de randonnée hors du contexte de l'association.



Mairie de Chorges – Grande Rue – 05230 Chorges  
[Contact@randochorges.fr](mailto:Contact@randochorges.fr) - [www.randochorges.fr](http://www.randochorges.fr)

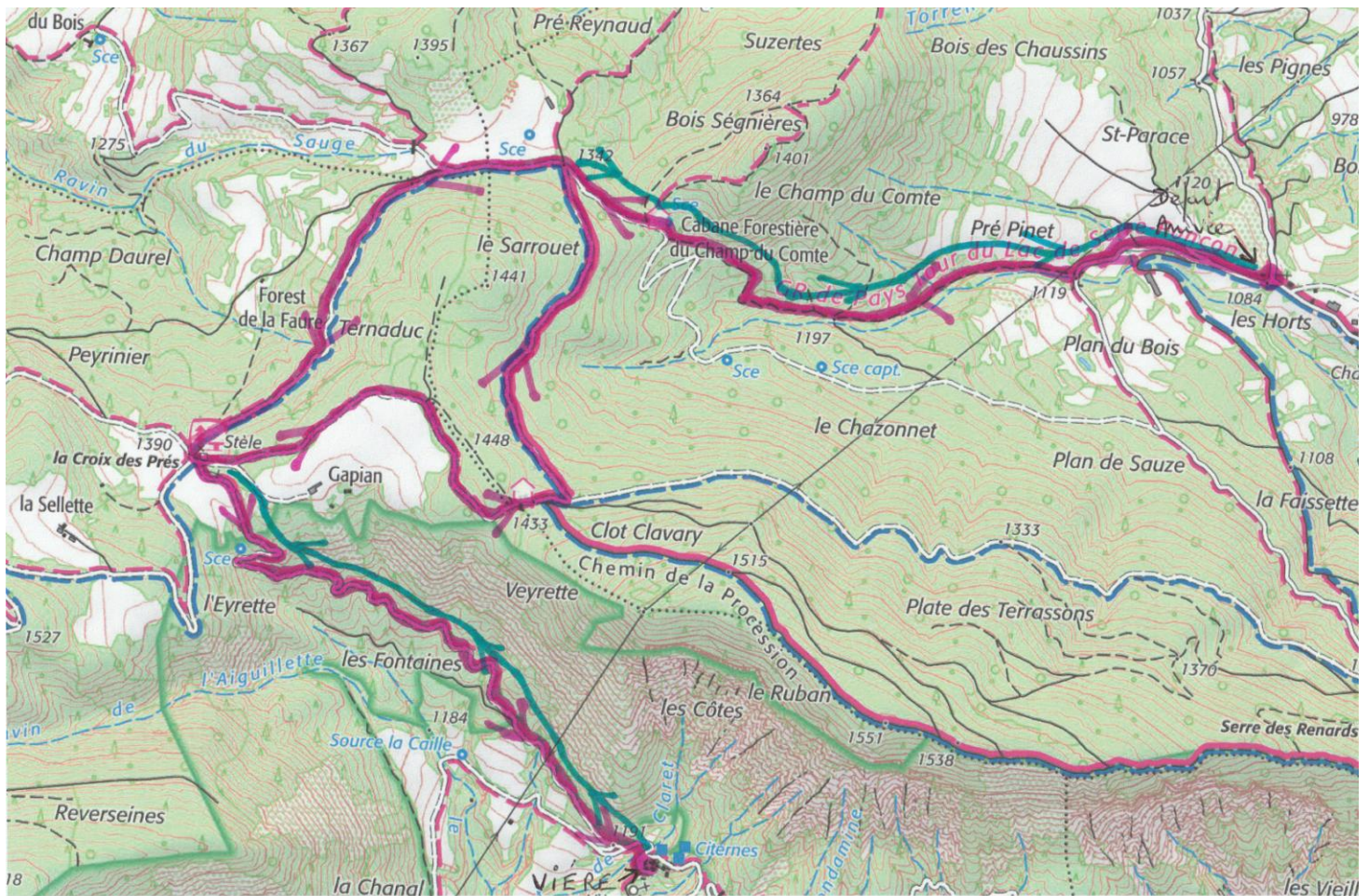
Points d'intérêt :

PROXIMITE DE CHORGES. PEU DE ROUTE A FAIRE.  
JOLIE FORET. LA CROIX DES PRES AVEC SA STELE.  
TRES BEAU VILLAGE ISOLE DE VIERE.  
SUREMENT QUELQUES FLEURS.

Itinéraire de la Randonnée

Carte : IGN TOP25 3438 ( E T )

Extrait de la carte



**Le Club de Randonnée Caturigè ne saurait être tenu pour responsable en cas d'utilisation des fiches de randonnée hors du contexte de l'association.**



Mairie de Chorges – Grande Rue – 05230 Chorges  
[Contact@randochorges.fr](mailto:Contact@randochorges.fr) - [www.randochorges.fr](http://www.randochorges.fr)