

Mardi 28 et mercredi 29 juin 2022

## ALPAGE DE FURFANDE

Randonnée à pied sur deux jours avec nuit en refuge

12 participants

**Animation :** Pierre DOUSSINEAU 06 68 09 49 40

**Inscription :** **OBLIGATOIRE**  
**Groupe limité à 12 personnes.**  
**Votre inscription sera effective lorsque vous aurez versé les 10 € avancés pour vous pour la réservation du refuge.**  
L'animateur aura la liste des inscrits pour sa rando.

**Horaire :** Rendez-vous : 9 h Place du Grand Logis à Chorges  
Départ : , retour aux voitures : (estimation)

**Trajet depuis Chorges :** Masques et gel obligatoire et 4 personnes par voiture :  
120 km (aller et retour) - participation par voiture : 36 € **A diviser par le nombre de passagers**

**Itinéraire conseillé :** Embrun, Guillestre, Gorges du Guil, direction Arvieux puis Villargaudin.

Couchage en dortoir au refuge de Furfande(  
<https://www.refugedefurfande.com/>).  
Prix 55 € par personne pour la demi-pension.

**Météo prévue :**  
(prévision du )

**Équipement :** **Prévoir 2 pique niques.** Chaussures de marche, bâtons, couvre-chef, vêtement de pluie, de quoi se vêtir le soir (la soirée peut être fraîche), **sac à viande avec taie d'oreiller.** Lampe ou frontale. Eau (2 L)

**Point d'intérêt :** Très bel alpage parsemé de beaux chalets, de petits lacs, hameau des Escoyères

**Point de Départ de la randonnée :**

Villargaudin

### Premier jour

Le Club de Randonnée Caturige ne saurait être tenu pour responsable en cas d'utilisation des fiches de randonnée hors du contexte de l'association.



Mairie de Chorges – Grande Rue – 05230 Chorges  
[Contact@randochorges.fr](mailto:Contact@randochorges.fr) - [www.randochorges.fr](http://www.randochorges.fr)

**Durée estimée :** 5 h (hors pauses)  
**Longueur :** 9 km  
**Dénivelé positif cumulé :** 1000 m (altitude mini/maxi : 1450 m / 2293 m), D- :300 m

## Deuxième jour

**Durée estimée :** 5 h (hors pauses) plus 1h30 si montée au Pic du Gazon  
**Longueur :** 11 km (14 km)  
**Dénivelé positif cumulé :** 500 m (740 m) (altitude mini/maxi : 1560 m / 2508 (2744m)), D- : 1200 m (1440 m)  
**Difficultés :** Effort 5 Technicité 2 Risque 2

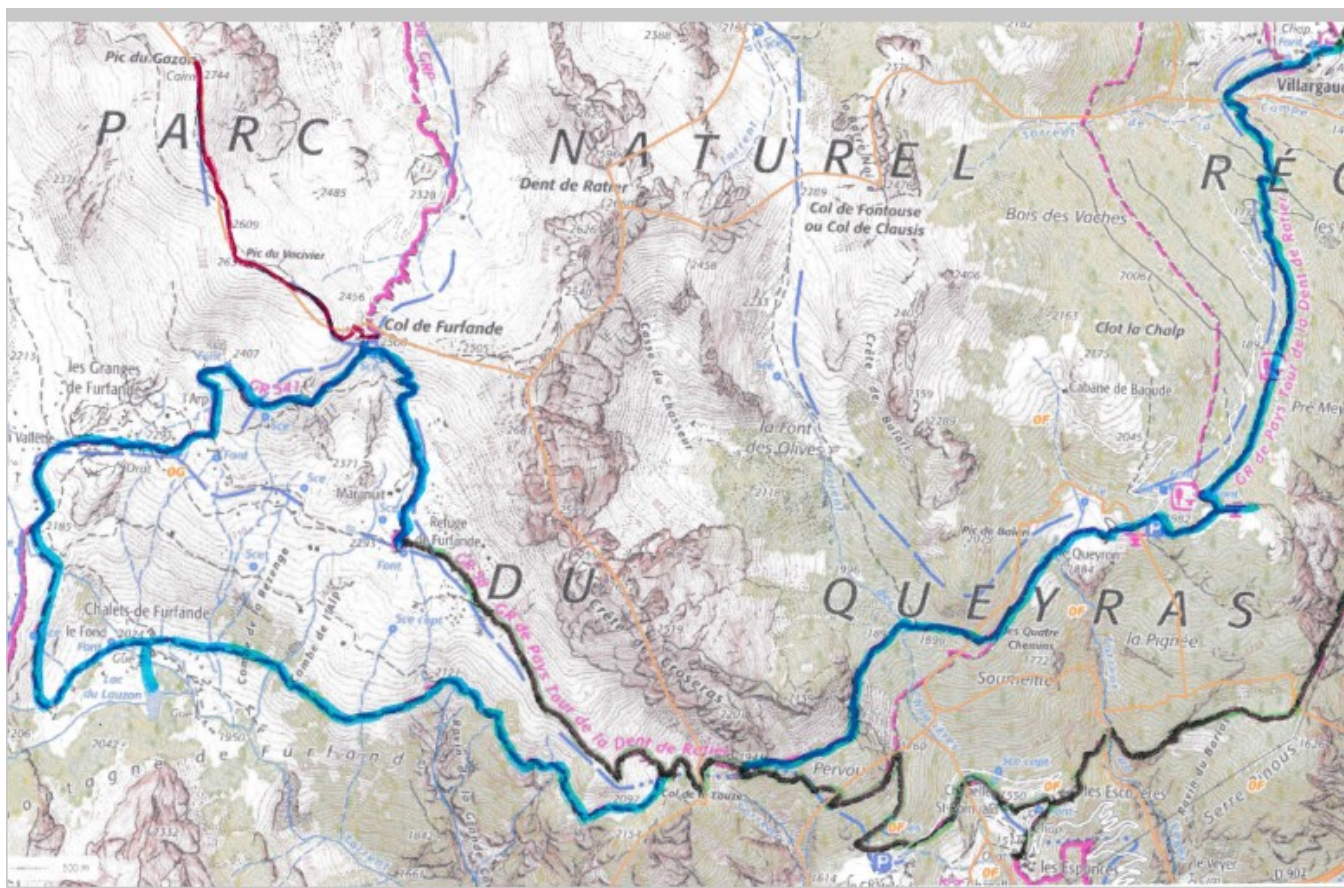
## Itinéraire de la Randonnée

**Carte : IGN TOP25 3537 ET (GUILLESTRE)**

**Le Club de Randonnée Caturige ne saurait être tenu pour responsable en cas d'utilisation des fiches de randonnée hors du contexte de l'association.**



Mairie de Charges – Grande Rue – 05230 Charges  
[Contact@randocharges.fr](mailto:Contact@randocharges.fr) - [www.randocharges.fr](http://www.randocharges.fr)



Extrait de la carte

**Le Club de Randonnée Caturigè ne saurait être tenu pour responsable en cas d'utilisation des fiches de randonnée hors du contexte de l'association.**



Mairie de Chorges – Grande Rue – 05230 Chorges  
[Contact@randochorges.fr](mailto:Contact@randochorges.fr) - [www.randochorges.fr](http://www.randochorges.fr)